

# PLANO INFORMATIVO

SUSCEPTIBLE DE MODIFICACION  
POR RAZONES TECNICAS

ESCALERA: 1

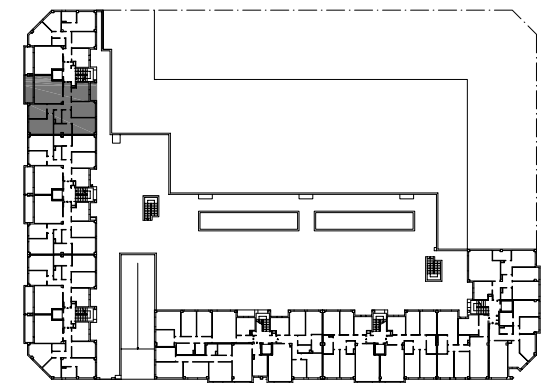
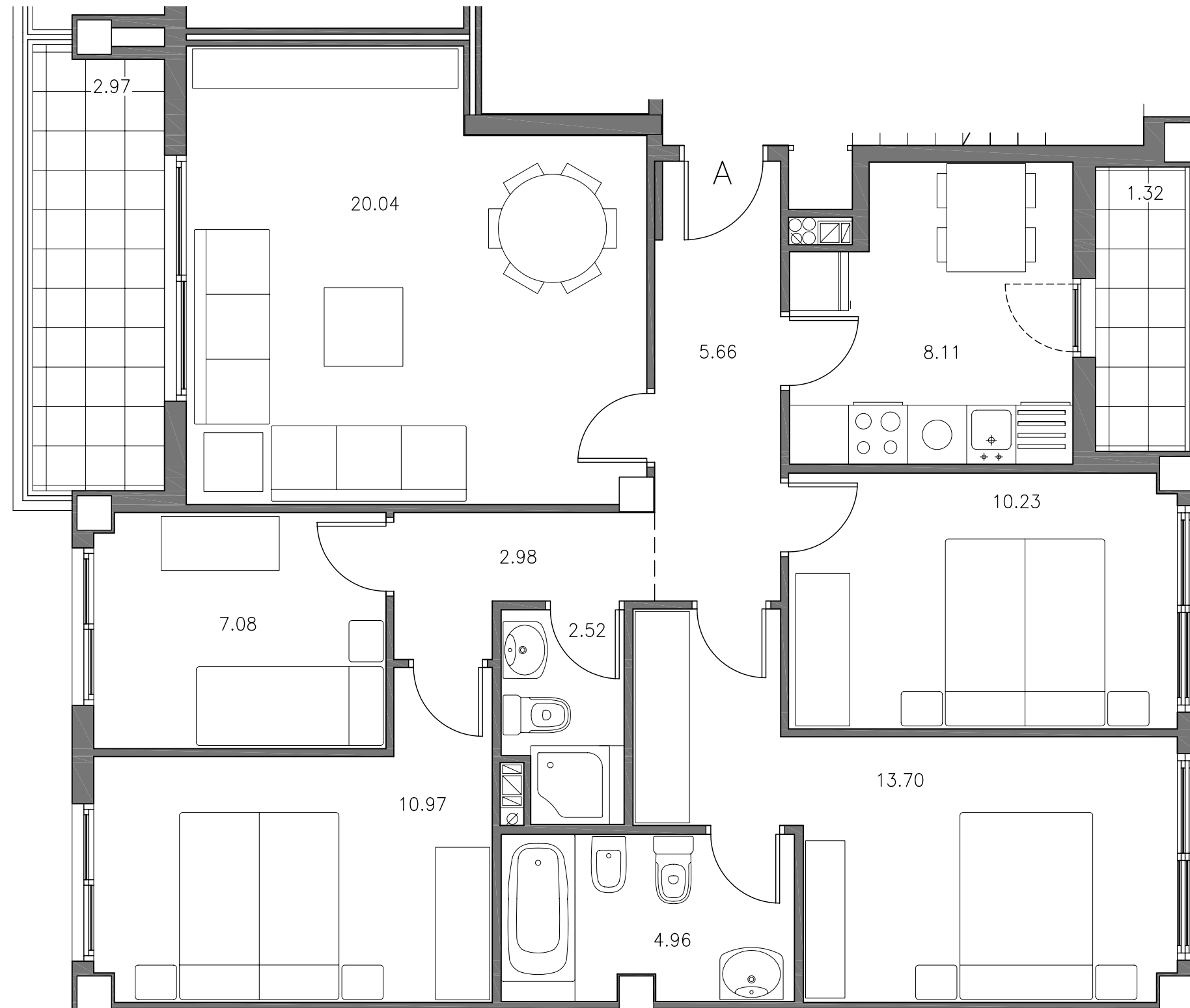
PLANTAS: 1ª a 3ª PISO: A

SUP. CERRADA: 86.25 M2.

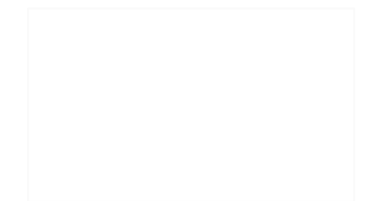
SUP. 1/2 TERRAZA: 4.29 M2.

SUP. TOTAL: 90.00 M2.

ESCALA: 1:50



GESTIONA:



ASOCIACION VECINAL  
C.B. LA ALMOZARA  
- CASETAS -

