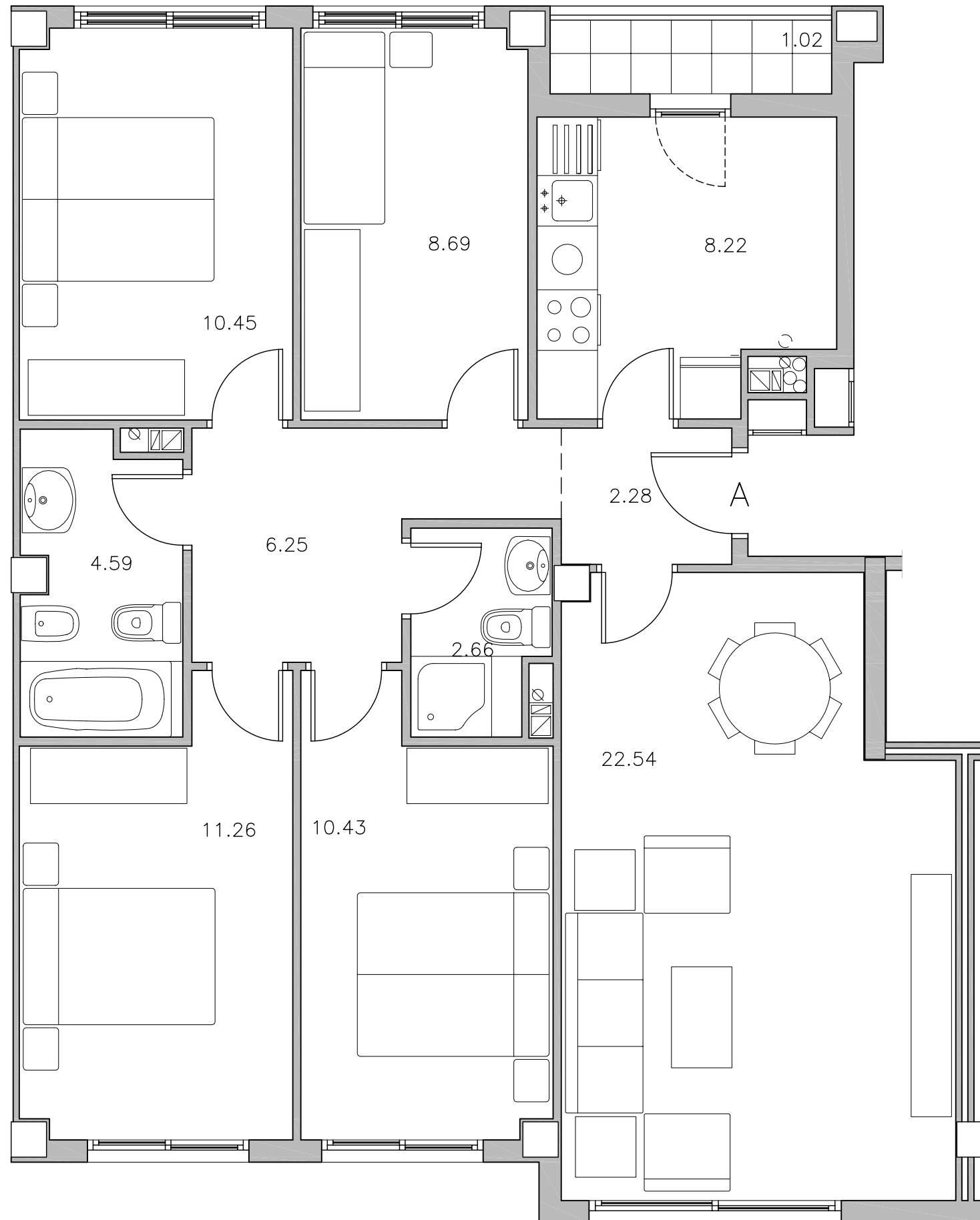
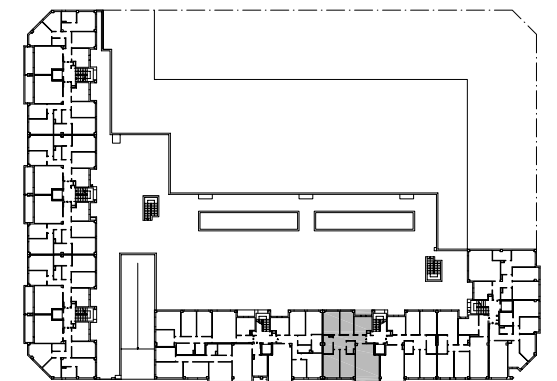


PLANO INFORMATIVO

SUSCEPTIBLE DE MODIFICACION
POR RAZONES TECNICAS

ESCALERA: 5
PLANTAS: 1ª a 3ª PISO: A
SUP. CERRADA: 87.37 M2.
SUP. 1/2 TERRAZA: 1.02 M2.
SUP. TOTAL: 88.39 M2.

ESCALA: 1:50



GESTIONA:



ASOCIACION VECINAL
C.B. LA ALMOZARA
- CASETAS -

