

PLANO INFORMATIVO

SUSCEPTIBLE DE MODIFICACION
POR RAZONES TECNICAS

ESCALERA: 6

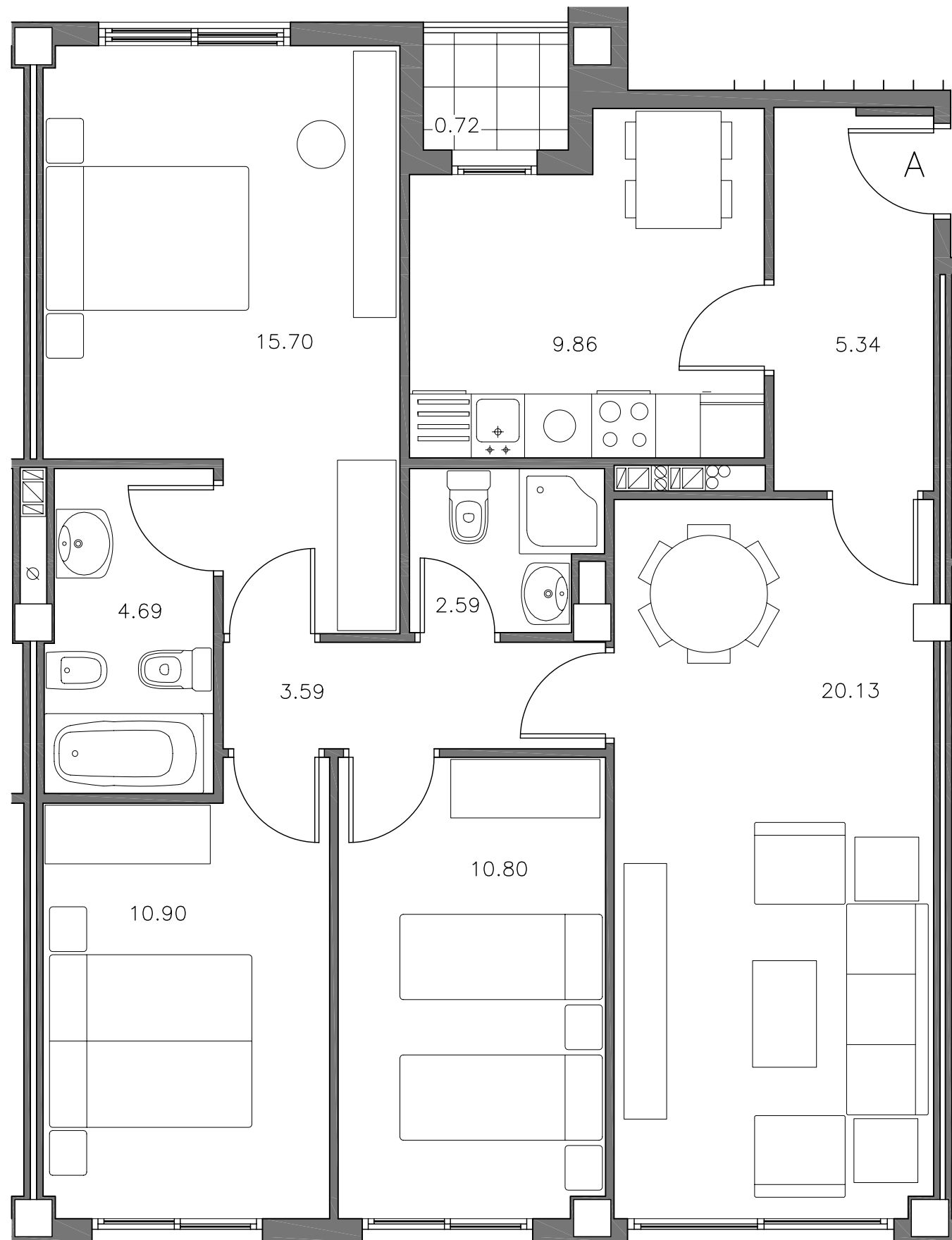
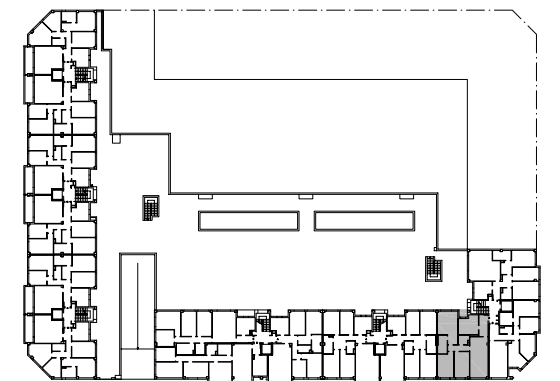
PLANTAS: 1ª a 3ª PISO: A

SUP. CERRADA: 83.60 M2.

SUP. 1/2 TERRAZA: 0.72 M2.

SUP. TOTAL: 84.32 M2.

ESCALA: 1:50



GESTIONA:



ASOCIACION VECINAL
C.B. LA ALMOZARA
- CASETAS -

