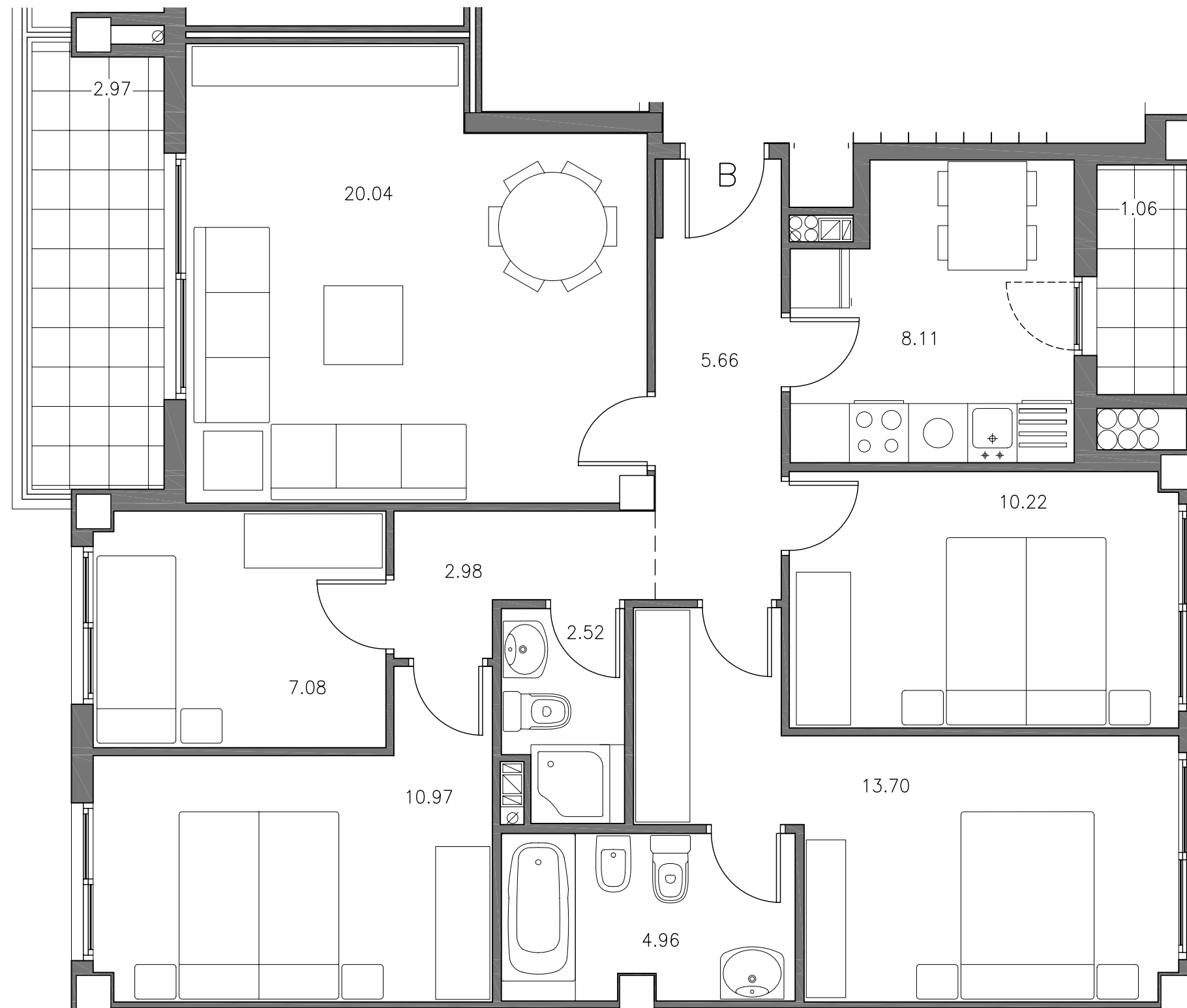
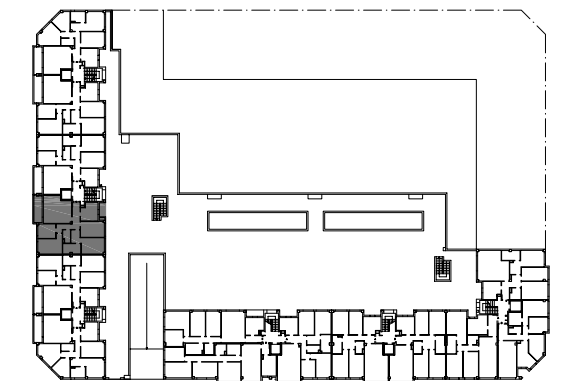


PLANO INFORMATIVO

SUSCEPTIBLE DE MODIFICACION
POR RAZONES TECNICAS

ESCALERA: 2
PLANTAS: 1ª a 3ª PISO: B
SUP. CERRADA: 86.24 M2.
SUP. 1/2 TERRAZA: 4.03 M2.
SUP. TOTAL: 90.00 M2.

ESCALA: 1:50



GESTIONA:



ASOCIACION VECINAL
C.B. LA ALMOZARA
- CASETAS -

