

PLANO INFORMATIVO

SUSCEPTIBLE DE MODIFICACION
POR RAZONES TECNICAS

ESCALERA: 4

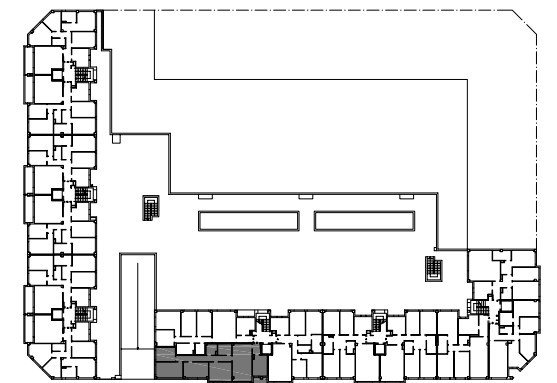
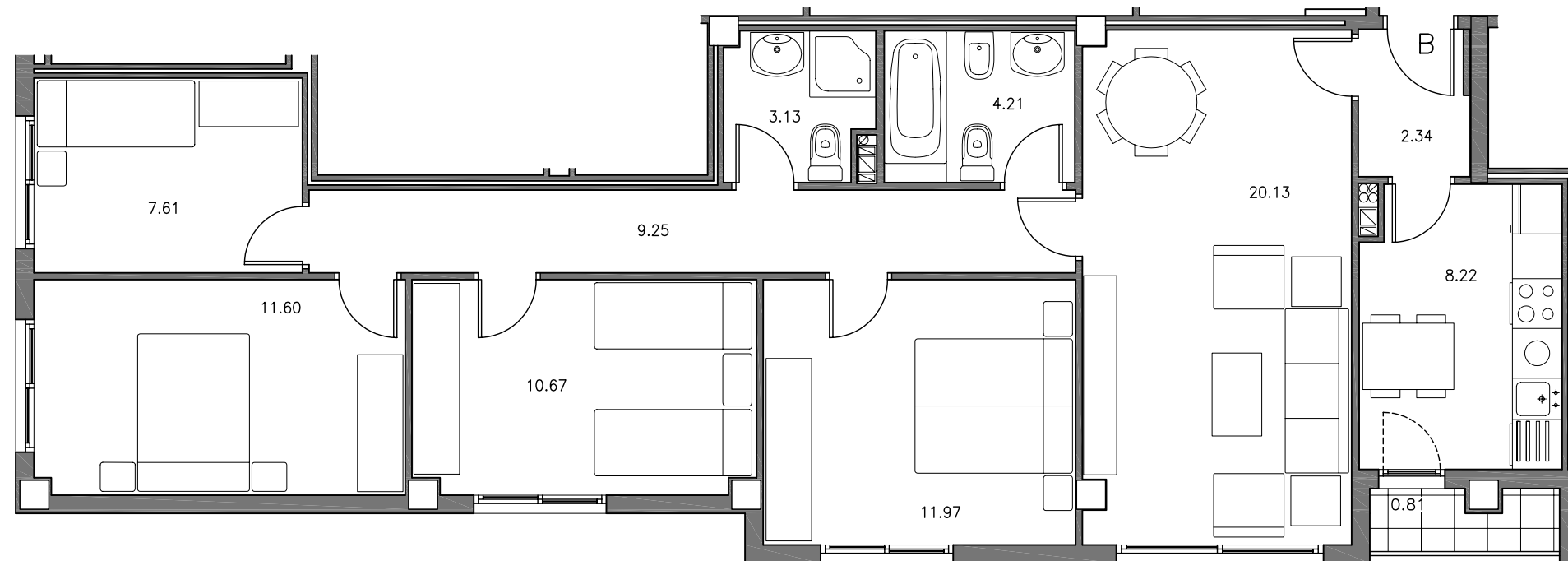
PLANTAS: 1ª a 3ª PISO: B

SUP. CERRADA: 89.13 M2.

SUP. 1/2 TERRAZA: 0.81 M2.

SUP. TOTAL: 89.94 M2.

ESCALA: 1:75



GESTIONA:



ASOCIACION VECINAL
C.B. LA ALMOZARA
- CASETAS -

