

# PLANO INFORMATIVO

SUSCEPTIBLE DE MODIFICACION  
POR RAZONES TECNICAS

ESCALERA: 5

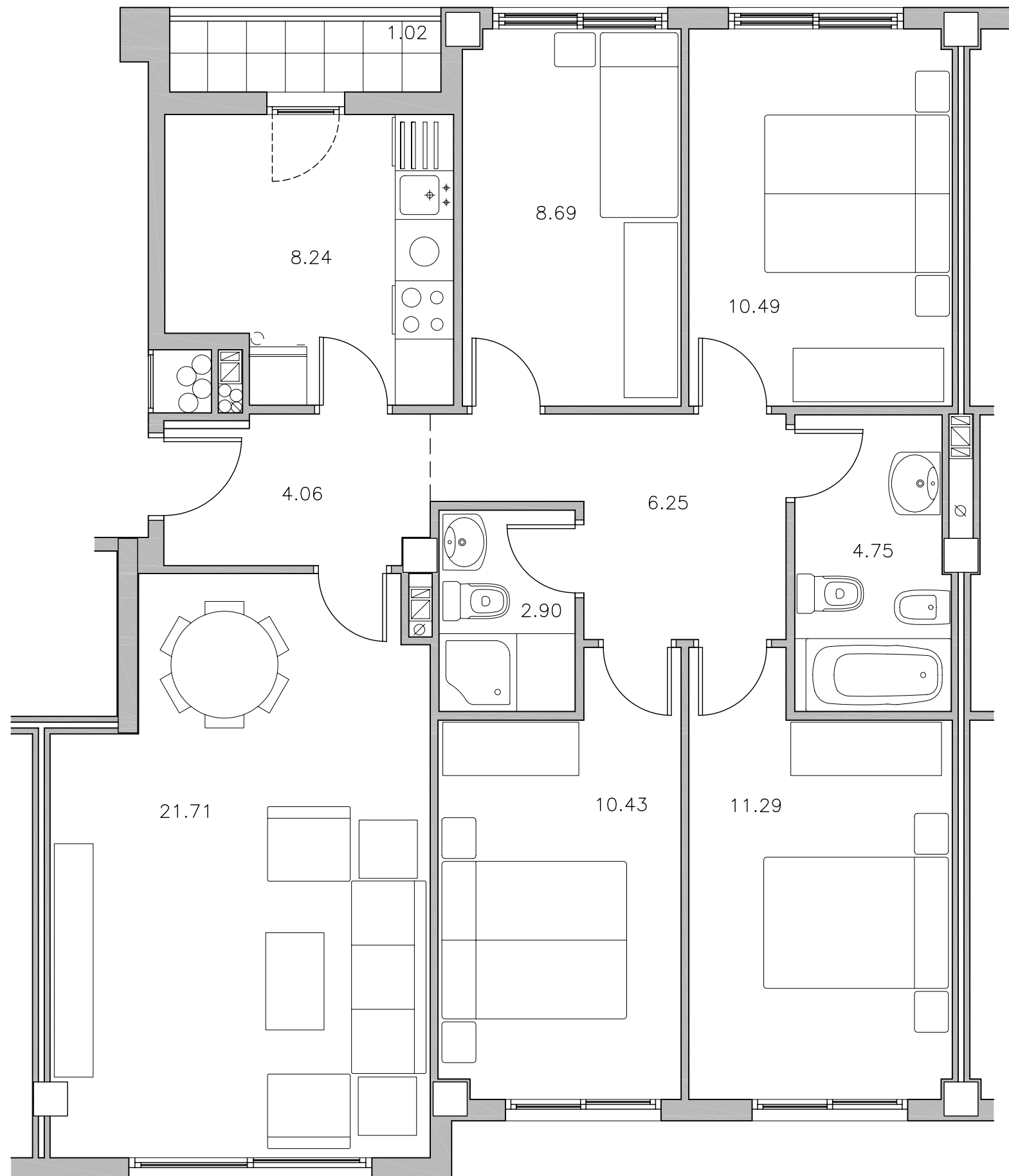
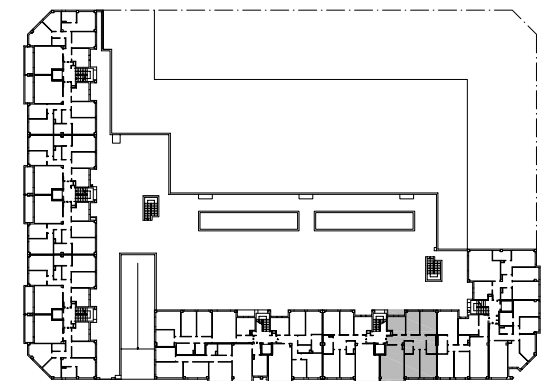
PLANTAS: 1ª a 3ª PISO: B

SUP. CERRADA: 88.81 M2.

SUP. 1/2 TERRAZA: 1.02 M2.

SUP. TOTAL: 89.83 M2.

ESCALA: 1:50



GESTIONA:



ASOCIACION VECINAL  
C.B. LA ALMOZARA  
- CASETAS -

