

PLANO INFORMATIVO

SUSCEPTIBLE DE MODIFICACION
POR RAZONES TECNICAS

ESCALERA: 6

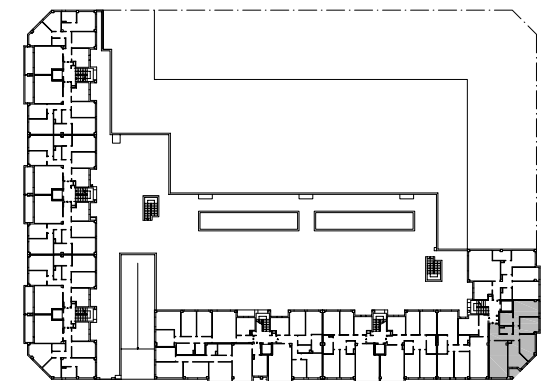
PLANTAS: 1ª a 3ª PISO: B

SUP. CERRADA: 75.37 M2.

SUP. 1/2 TERRAZA: 0.91 M2.

SUP. TOTAL: 76.28 M2.

ESCALA: 1:50



GESTIONA:



**ASOCIACION VECINAL
C.B. LA ALMOZARA
- CASETAS -**

