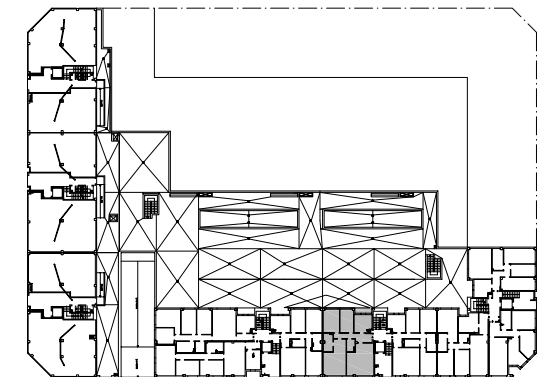


# PLANO INFORMATIVO

SUSCEPTIBLE DE MODIFICACION  
POR RAZONES TECNICAS

ESCALERA: 5  
PLANTAS: BAJA      PISO: A  
SUP. CERRADA: 83.78 M2.  
SUP. 1/2 TERRAZA: 1.02 M2.  
SUP. TOTAL: 84.80 M2.

ESCALA: 1:50



GESTIONA:



ASOCIACION VECINAL  
C.B. LA ALMOZARA  
- CASETAS -

