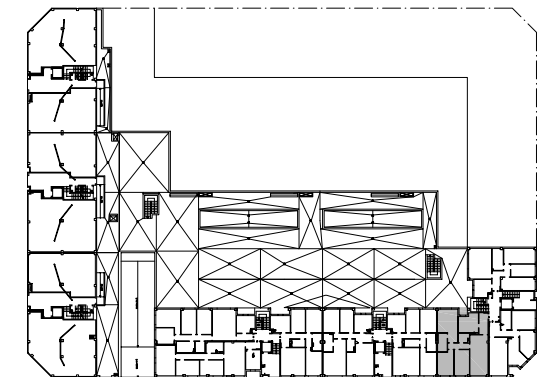


# PLANO INFORMATIVO

SUSCEPTIBLE DE MODIFICACION  
POR RAZONES TECNICAS

ESCALERA: 6  
PLANTAS: BAJA      PISO: A  
SUP. CERRADA: 83.60 M2.  
SUP. 1/2 TERRAZA: 0.72 M2.  
SUP. TOTAL: 84.32 M2.

ESCALA: 1:50



GESTIONA:



ASOCIACION VECINAL  
C.B. LA ALMOZARA  
- CASETAS -

