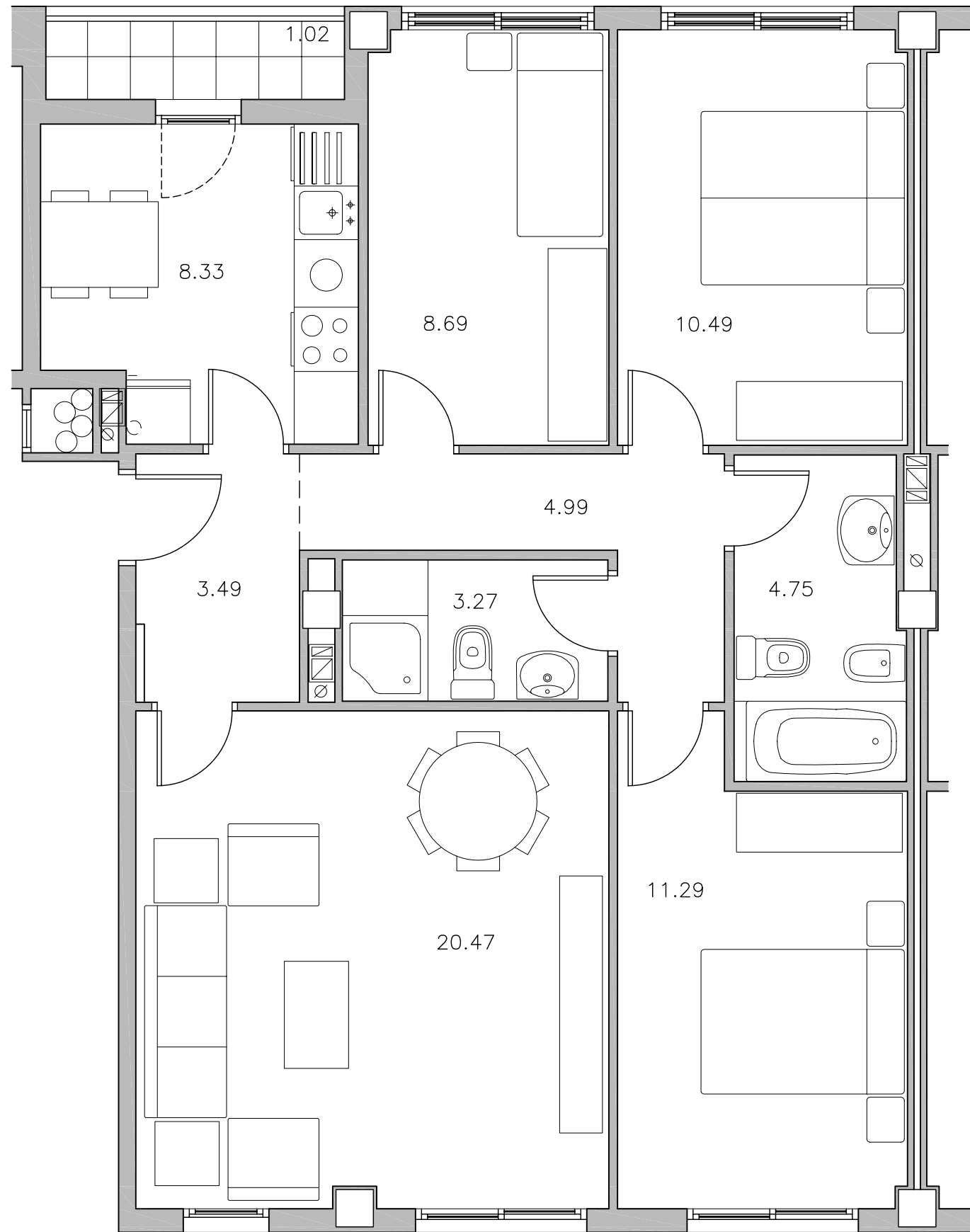
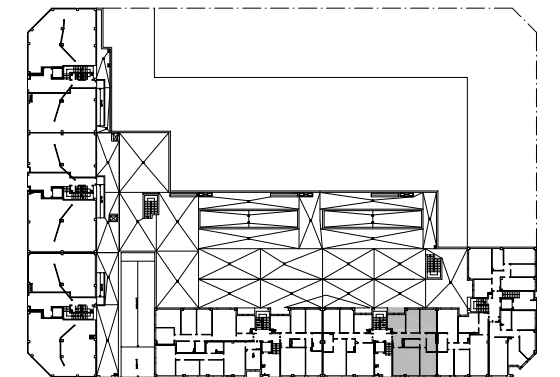


# PLANO INFORMATIVO

SUSCEPTIBLE DE MODIFICACION  
POR RAZONES TECNICAS

ESCALERA: 5  
PLANTAS: BAJA      PISO: B  
SUP. CERRADA: 75.77 M2.  
SUP. 1/2 TERRAZA: 1.02 M2.  
SUP. TOTAL: 76.79 M2.

ESCALA: 1:50



GESTIONA:



ASOCIACION VECINAL  
C.B. LA ALMOZARA  
- CASETAS -

