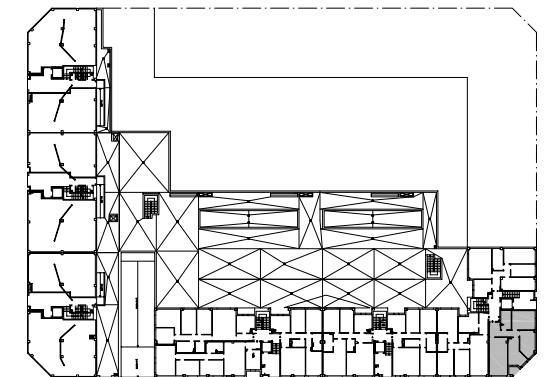


PLANO INFORMATIVO

SUSCEPTIBLE DE MODIFICACION
POR RAZONES TECNICAS

ESCALERA: 6
PLANTAS: BAJA PISO: B
SUP. CERRADA: 65.74 M2.
SUP. 1/2 TERRAZA: 0.91 M2.
SUP. TOTAL: 66.65 M2.

ESCALA: 1:50



GESTIONA:



ASOCIACION VECINAL
C.B. LA ALMOZARA
- CASETAS -

